



Línea Alcantarillado

El SISTEMA ALCANTARILLADO PAVCO de tuberías y conexiones permite la construcción de drenajes para aguas negras y aguas de lluvia de una manera fácil, segura, rápida, eficiente y a unos costos competitivos en comparación con los materiales tradicionalmente utilizados.

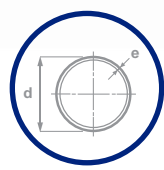
El SISTEMA ALCANTARILLADO JUNTA MECÁNICA PAVCO es sometido a un estricto control de calidad sobre las materias primas utilizadas y el proceso productivo, lo que permite disponer de productos de muy alta confiabilidad y calificación técnica para participar en obras proyectadas para una vida útil de 50 años bajo las condiciones de uso e instalación recomendadas.

El sistema ALCANTARILLADO PAVCO cuenta con la JUNTA UNISAFE que consta de un anillo de goma reforzado con un Retén de Polipropileno, lo cual garantiza su estanqueidad y hermeticidad. Para este sistema se ofrecen todos las conexiones necesarias para instalar un empotramiento completo de PVC, desde el cachimbo hasta la conexión con el colector.

PAVCO
Tuberías y Conexiones

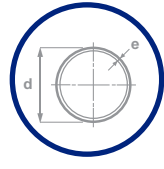


Rif: J-000372969
Fecha de elaboración: septiembre 2011



Tubería Junta Unisafe
Espiga x Campana, tramos de 3mts, unión mediante anillo elastómero con Retén de Polipropileno (incluido).

Diámetro Nominal (d) (mm)	Espesor de Pared Mínimo (e) (mm) (pulg)		Referencia
160 x 3,2	3,20	0,13	928645
200 x 4,0	4,00	0,16	928660
250 x 4,9	4,90	0,19	928680
315 x 6,2	6,20	0,24	928510
400 x 7,9	7,90	0,31	928606
500 x 9,8	9,80	0,38	928572



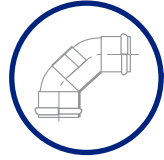
Tubería Junta Unisafe
Espiga x Campana, tramos de 6mts, unión mediante anillo elastómero con Retén de Polipropileno (incluido).

Diámetro Nominal (d) (mm)	Espesor de Pared Mínimo (e) (mm) (pulg)		Referencia
160 x 3,2	3,20	0,13	928651
200 x 4,0	4,00	0,16	928665
250 x 4,9	4,90	0,19	928683
315 x 6,2	6,20	0,24	928515
400 x 7,9	7,90	0,31	928520
500 x 9,8	9,80	0,38	928576



Codo 45°
Espiga x Campana, Junta Unisafe

Diámetro Nominal (mm)	Referencia
160	927560



Codo 90°
Campana x Campana, Junta Unisafe

Diámetro Nominal (mm)	Referencia
160	927561

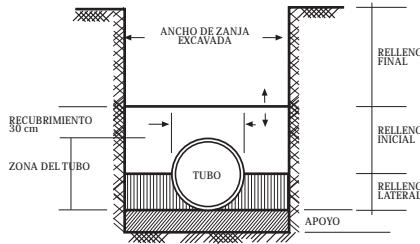
La rigidez se calculará al 5% de deflexión del diámetro.

Después de un 40% de deflexión no deberá haber ninguna evidencia de grietas o roturas.

EXCAVACIÓN DE ZANJA

Profundidad mínima

La clave de una TUBERÍA PAVCO deberá estar enterrada a una profundidad mínima de 90 cm. Para profundidades menores se deberán tomar precauciones especiales. Las tuberías flexibles pueden flectarse y rebotar bajo cargas dinámicas si están colocadas de manera superficial, lo que puede causar roturas del pavimento o de la superficie de acabado sobre la zanja.



Normas Técnicas:

Dimensiones de las tuberías y conexiones: DIN 8061

Materiales de las tuberías y conexiones: ASTM D 1784

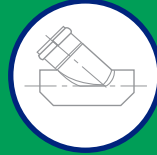
Instalación: UNI - B5, ASTM D 2321

Rigidez y deflexiones: ASTM D2412



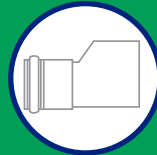
Codo 90°
Espiga x Campana, Junta Unisafe

Diámetro Nominal (mm)	Referencia
160	927562



Silla Yee
Campana - Junta Mecánica

Diámetro Nominal (mm)	Referencia
200 x 160	928956
250 x 160	927752
315 x 160	928853
400 x 160	928430
500 x 160	928432



Ampliación Excéntrica
Espiga x Campana, Junta Unisafe

Diámetro Nominal (mm)	Referencia
160 x 200	928317
160 x 250	928318



PAVCO

Tuberías y Conexiones



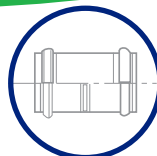
PAVCO MARACAY
Tel. Master: 58 (243) 300-4300

PAVCO PLANTA - CÚA
Tel.: 58 (239) 500-2200

PAVCO CARACAS
Tels.: 58 (212) 257-1250

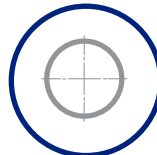
PAVCO MARACAIBO
Tel.: 58 (261) 757-8808

PAVCO BARCELONA
Tel.: 58 (281) 287-4438



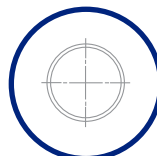
Unión
Campana x Campana, Junta Unisafe

Diámetro Nominal (mm)	Referencia
160	928807
200	928809
250	928811
315	928813
400	928814



Junta UNI-SAFE
(Anillo Elastómero)

Diámetro Nominal (mm)	Referencia
160	6896
200	6898
250	6900
315	6902
400	6904



Retén de Polipropileno
Para anillo UNI-SAFE

Diámetro Nominal (mm)	Referencia
160	6853
200	6854
250	6855
315	6856
400	6857