

## Línea Novaloc

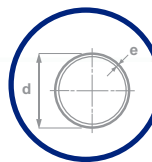
NOVALOC ha sido desarrollada bajo el concepto de tubería de pared estructurada construida a partir de un perfil plástico de PVC fabricado por extrusión que luego es acoplado helicoidalmente mediante un sistema de enganche mecánico para darle su forma circular. Se fabrica en diámetros nominales desde 635 mm (24") hasta 1025 mm (39").

El sistema de alcantarillado NOVALOC permite la construcción de drenajes para aguas negras y aguas de lluvia, pudiendo ser utilizado como colector principal en ambos casos de una manera fácil, segura, rápida, eficiente y a unos costos competitivos con los materiales tradicionalmente usados.

**PAVCO**  
Tuberías y Conexiones

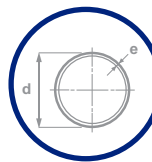


Rif: J-000372969  
Fecha de elaboración: septiembre 2011



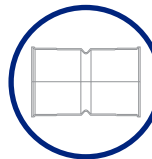
Tubería  
Espiga x Espiga con bisel en ambos extremos

Diámetro Nominal (d) (mm)	Diámetro Interno (pulg)	Referencia
635	24	928581
710	27	928583
790	30	928588
874	33	928589
949	36	928595
1025	39	928630



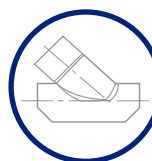
Tubería

Diámetro Nominal (d) (mm)	Diámetro Interno (pulg)	Referencia
635	24	928580
710	27	928582
790	30	928587
874	33	928855
949	36	928590
1025	39	928629



Acoples JA-JA

Diámetro Nominal (d) (mm)	Diámetro Interno (pulg)	Referencia
635	24	927953
710	27	927954
790	30	927955
874	33	927956
949	36	927957
1025	39	927952



Sillas Yee

Diámetro Nominal (d) (mm)	Referencia
635 x 160	928434
710 x 160	928436
790 x 160	928437
874 x 160	928957
949 x 160	928438
1025 x 160	928958

# INSTALACIÓN DE LAS SILLAS PARA EMPOTRAMIENTOS

Las conexiones especiales denominadas "sillas" permiten efectuar confluencias y empotramientos de un ramal en ángulos de 90° y 45°, en cualquier punto de un colector en forma sencilla y segura.

Hacer empotramientos en un colector utilizando las sillas PAVCO resulta una tarea fácil. Se procede en primer lugar a tender el ramal principal de un modo continuo. Luego, justo en la ubicación en donde se encuentren los ramales a empotrar, se colocan las sillas para efectuar la conexión deseada. Las sillas se fijan al colector mediante un proceso de soldadura líquida efectuada en el sitio, cuya confiabilidad y estanqueidad está garantizada. La tubería de empotramiento de 160mm de diámetro se conecta mediante el sistema de JUNTA MECÁNICA PAVCO a la silla ya colocada. Se recomienda colocar a la salida de la silla un codo de 160mm de diámetro de 45° a fin de que la llegada al "cachimbo" sea en ángulo recto respecto a la línea del colector, con el objeto de ahorrar cantidades de tubería y de movimiento de tierra.

El proceso de conexión a la silla es el siguiente:

## Normas Técnicas:

Dimensiones de las tuberías: COVENIN 30:1 - 101 (anteproyecto)  
Materiales de las tuberías: ASTM D 1784  
Hermeticidad de las uniones: ASTM D 3212  
Anillos de goma: ASTM F 477  
Resistencia al impacto: ASTM D 2444  
Rigidez y deflexiones: ASTM D 2412

La rigidez se calculará al 5% de deflexión del diámetro. Después de un 40% de deflexión no debe haber ninguna evidencia de grietas o roturas.



Presente la silla en la ubicación seleccionada sobre el colector. Gírela en el plano perpendicular al eje del tubo hasta que la campana de la derivación se encuentre en el ángulo requerido para efectuar la conexión. Marque con lápiz sobre el colector tanto el contorno de la silla como el orificio de la derivación.



Retire la silla y perforo el colector siguiendo el contorno del orificio previamente marcado. Esto puede efectuarse con una caladora. Elimine con una lima todas las asperezas.



# PAVCO

Tuberías y Conexiones



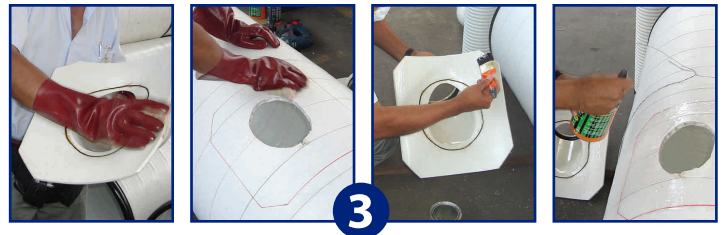
PAVCO MARACAY  
Tel. Master: 58 (243) 300-4300

PAVCO PLANTA - CÚA  
Tel.: 58 (239) 500-2200

PAVCO CARACAS  
Tels.: 58 (212) 257-1250

PAVCO MARACAIBO  
Tel.: 58 (261) 757-8808

PAVCO BARCELONA  
Tel.: 58 (281) 287-4438



Utilizando una estopa impregnada con el Limpiador Removedor PAVCO, limpie la superficie de contacto en el interior de la silla y en el contorno de ésta que se marcó en el colector. Extienda en ambas superficies una capa uniforme de Soldadura Líquida PAVCO, para altos diámetros.



Coloque la silla sobre el colector ajustándola al contorno marcado. Fíjela al mismo con alambre o fleje ajustado a ambos lados de la silla en los lugares indicados por las ranuras. El tiempo de secado deberá ser como mínimo de una hora antes de conectar el colector a la tubería de 160mm de diámetro de empotramiento.